

Newsletter n°3 - 2007

Le nuove applicazioni dei Microcomputer Embedded

Migrare dal software stand-alone ai Sistemi Operativi.

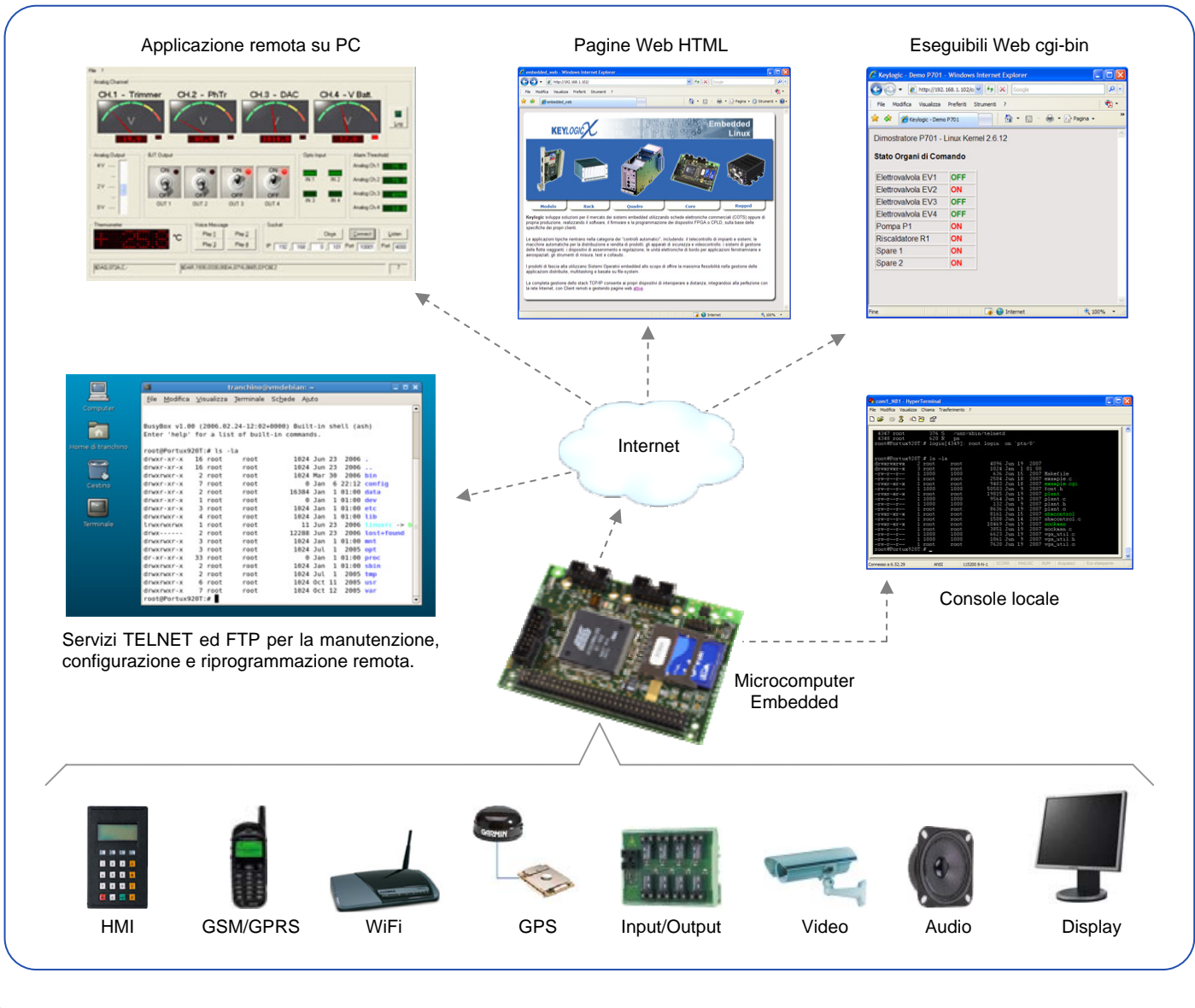
Gentile Cliente,

lo sviluppo del mercato dei dispositivi embedded risulta in continua crescita e nuove applicazioni emergono con quotidiana frequenza; sempre più spesso l'aggettivo elettronico si aggiunge al nome del prodotto/servizio tradizionale, intendendo con ciò che qualcosa di automatico, intelligente, interconnesso, si è aggiunto al *legacy product*.

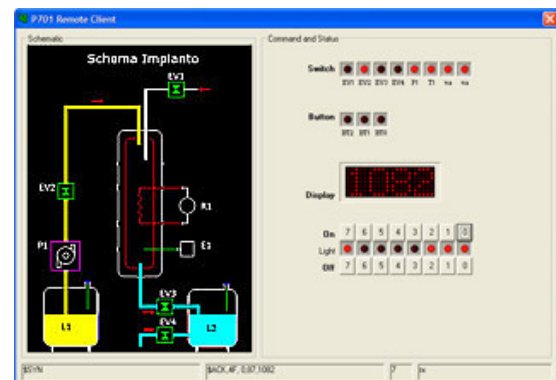
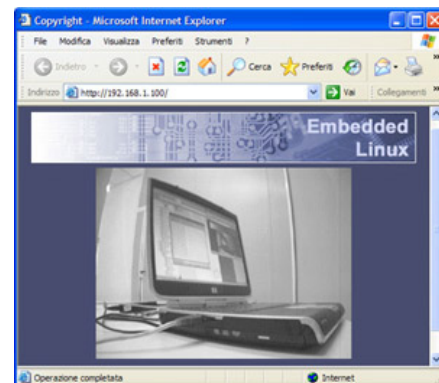
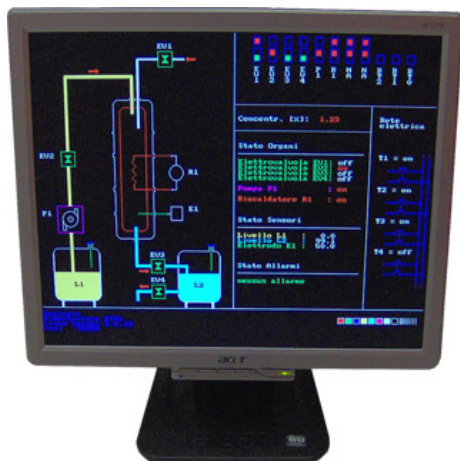
La moderna accezione di sistema embedded non è più basata sull'impiego di microcontrollori *single-chip* da 8 oppure 16 bit, corredati di poche decine di Kbyte di software. Gli attuali sistemi devono, infatti, tener conto della trasformazione tecnologica in corso e della convergenza in atto tra *media* e *network carrier*.

Provi, quindi, ad immaginare cosa le occorre per soddisfare tutte le esigenze di interfacciamento e connettività, e quali sono le sfide tecnologiche a cui quotidianamente la sua Azienda è chiamata a rispondere per mantenere aggiornata l'offerta dei propri prodotti.

Nella figura seguente troverà rappresentati alcuni dei casi più frequenti!



Keylogic ha realizzato alcune soluzioni prototipali finalizzate a renderle più agevole la migrazione verso le piattaforme embedded più evolute. L'acquisizione di segnali video (da telecamere low-cost o da sensori CMOS), la generazione di segnali video idonei a pilotare monitor VGA, pannelli LCD oppure monitor CVBS, l'interfacciamento a **DSP** discreti o integrati in **FPGA**, la realizzazione di sistemi Multi-core sviluppati in linguaggio VHDL (System-on-Chip), l'integrazione di tutto ciò in un sistema embedded basato su **Linux** costituisce il nostro principale servizio e potrà considerarci a sua completa disposizione per le attività di supporto alla progettazione hardware e software, per tutte le necessità della sua Azienda.



Soluzione dimostrativa basata su cpu ATMEL ARM9 (180MIPS @ 200MHz), FPGA Xilinx Spartan-3 200Kgate, interfaccia VGA 640x480 sviluppata in linguaggio VHDL. Kernel Linux 2.6.12. Programmazione effettuata mediante linguaggio ANSI C e toolchain GNU.

Per ulteriori informazioni non esiti a consultare il sito www.keylogic.it oppure a contattarmi ai seguenti recapiti:

Email tranchino@keylogic.it
Tel. 081 19562546
Cell. 339 6735448

Mi è gradita l'occasione per salutarla cordialmente.

Ciro Tranchino

Perchè Linux:

- Totalmente Open Source.
- Nessun costo di licenza.
- Servizi TCP/IP di provata affidabilità.
- Pronto per Internet.
- Multitasking e Multiutente.
- Gestione di più File System.
- Supporto USB e FireWire.
- Supporto Web Server Embedded.
- Grafica 2D e 3D.
- Comunità di sviluppatori software on-line.